

医疗保障基金使用监督管理条例

第一章 总则

第一条 为了加强医疗保障基金使用监督管理,保障基金安全,促进基金有效使用,维护公民医疗保障合法权益,根据《中华人民共和国社会保险法》和其他有关法律、法规,制定本条例。

第二条 本条例适用于中华人民共和国境内基本医疗保险(含生育保险)基金、医疗救助基金等医疗保障基金使用及其监督管理。

第三条 医疗保障基金使用坚持以人民健康为中心,保障水平与经济社会发展水平相适应,遵循合法、安全、公开、便民的原则。

第四条 医疗保障基金使用监督管理实行政府监管、社会监督、行业自律和个人守信相结合。

第五条 县级以上人民政府应当加强对医疗保障基金使用监督管理工作的领导,建立健全医疗保障基金使用监督管理机制和基金监督管理执法体制,加强医疗保障基金使用监督管理能力建设,为医疗保障基金使用监督管理工作提供保障。

第六条 国务院医疗保障行政部门主管全国的医疗保障基金使用监督管理工作。国务院其他有关部门在各自职责范围内负责有关的医疗保障基金使用监督管理工作。

县级以上地方人民政府医疗保障行政部门负责本行政区域的医疗保障基金使用监督管理工作。县级以上地方人民政府其他有关部门在各自职责范围内负责有关的医疗保障基金使用监督管理工作。

第七条 国家鼓励和支持新闻媒体开展

医疗保障法律、法规和医疗保障知识的公益宣传,并对医疗保障基金使用行为进行舆论监督。有关医疗保障的宣传报道应当真实、公正。

县级以上人民政府及其医疗保障等行政部门应当通过书面征求意见、召开座谈会等方式,听取人大代表、政协委员、参保人员代表等对医疗保障基金使用的意见,畅通社会监督渠道,鼓励和支持社会各方面参与对医疗保障基金使用的监督。

医疗机构、药品经营单位(以下统称医药机构)等单位和医药卫生行业协会应当加强行业自律,规范医药服务行为,促进行业规范和自我约束,引导依法、合理使用医疗保障基金。

涇县医疗保障局 宣

涇县不动产登记交易中心公告

申请人对涇县阳光花园17号楼2单元101室、21号楼2单元201室,共计两套房屋申请不动产登记。现予以公告:

如有异议,请自本公告之日起60日内将异议书面材料送达我单位,逾期无人提出异议或异议不成立的,我中心将根据山西省国土资源厅(晋国土资发[2017]42号)、山西五厅局(晋建房[2015]215号)和涇县人民政府(涇政办发[2020]63号)文件精神,为申请人办理不动产登记。

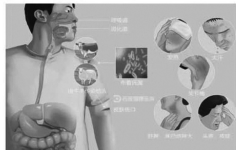
异议书面材料送达地址:涇县不动产登记中心(县政务服务中心三楼)
联系电话:15581996109

公告单位:涇县不动产登记交易中心
2024年5月11日

炭疽病 布病防护健康提示

布病

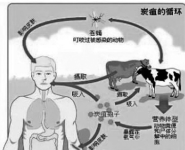
人畜共患病



VS

炭疽

人畜共患病



布鲁氏菌病(简称布病)是由布鲁氏菌属的细菌侵入机体,引起的人畜共患的传染病。

炭疽病是由炭疽杆菌所致,一种人畜共患的急性传染病。

传染源

患病的动物及其产品,在国内羊为最主要的传染源,其次为牛和猪,人与人之间不传染。

传染源

患病的牛、马、羊、骆驼等食草动物是人类炭疽的主要传染源。



★ 传播途径 ★

1. 经直接接触传播:

直接接触病畜或其排泄物,或在饲养、挤奶、剪毛、屠宰以及加工皮、毛、肉等过程中未做好个人防护,可经皮肤伤口或眼结膜感染。

2. 经消化道传播:

主要是通过食用被布鲁氏菌污染的食品、水或饮用生奶以及未熟的肉、内脏等感染。

3. 经呼吸道传播:

常见于吸入被布鲁氏菌污染的飞沫、尘埃。皮毛加工企业职工、圈舍打扫以及布氏菌实验室操作人员易通过呼吸道传播感染。

人感染炭疽杆菌主要通过工业和农业两种方式。接触感染是本病流行的主要途径。皮肤直接接触病畜及其皮毛最易感染,吸入带大量炭疽芽胞的尘埃、气溶胶或进食染菌肉类,可分别发生肺炎炭疽或肠炭疽。

应用未消毒的毛刷,

或被带菌的

昆虫叮咬,偶也可致病。



布病

易感人群

从事接触布鲁氏菌的相关职业,如牛羊养殖、兽医、畜牧、屠宰、畜产品加工(乳、肉、皮毛)、疫苗和诊断制品生产、研究、应用及从事布鲁氏菌防治的工作人员都属于布病易感人群

主要取决于接触病原体的程度和频率。与动物及畜产品加工接触较多及误食病畜肉的人员为易感人群。青壮年因职业(农民、牧民、兽医、屠宰场和皮毛加工工人等)关系与病畜及其皮毛和排泄物、带芽胞的尘埃等的接触机会较多,其发病率也较高。



临床表现

发热、多汗、乏力、关节疼痛、肝脾及淋巴结肿大等特点。



临床表现

皮肤坏死、溃疡、焦痂和周围组织广泛水肿及毒血症症状,皮下及浆膜下结缔组织出血性浸润;血液凝固不良,呈煤焦油样,偶可引致肺、肠和脑膜的急性感染,并可伴发败血症



患病的牛、羊等动物是引起人感染炭疽病、布病的主要传染源。随着气温升高,牛、羊等放牧活动频繁,加之雨水增多,加大了人畜共患病的传播风险。为维护辖区养殖业生产安全和公共卫生安全,涇县疾控中心健康提示:

一、四不一处理。发现牛、羊等动物突然死亡,做到不宰杀、不食用、不出售、不转运,要立即报告当地畜牧部门进行无害化处理。

二、勤消毒、强防护。养殖户日常要做好牲畜圈舍内定期消毒,加强动物免疫。从事牛、羊养殖、屠宰的工作人员,要做好个人防护,佩戴口罩、乳胶手套、胶鞋和工作服。严禁徒手接生牛、羊胎仔,严禁徒手屠宰牛、羊或整理内脏。

三、重卫生、用熟食。要从正规渠道购买牛、羊肉制品,不购买和食用病死牲畜或来源不明的肉类。注意饮食、饮水卫生,不吃不清洁的食物,饭前洗手。不喝生水,特别是肉、奶等畜产品,食用前一定要充分加热,不可食用生肉、生奶等。

四、早发现,早报告,早治疗。一旦发现自己或周围有人出现发热、多汗、乏力、关节疼痛或局部皮肤出现焦痂等类似炭疽病或布病症状,要及时就医。

·健康你我他·

涇县疾控中心 宣