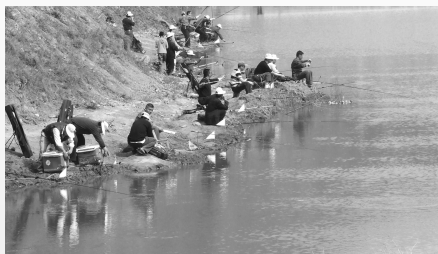


文化 & 旅游

青玉峡中月牙湖



绛县北乔野沟库是21世纪初兴建的以垂钓为主的小型水库。
水库虽不大,垂钓趣味浓。平日里,人们三三两两;每节假日,人们成群结伙,持鱼竿,提水桶,兴致勃勃地来到北乔野沟水库,品味垂钓乐趣。
一尾细线,一只金钩,钩不起满库春色,却

让垂钓者与这库水融为一体。
在库水中等待,等待鱼儿上钩,也让自己的欲望在等待中一点点褪色。
在春风中垂钓,在花香中等待,在碧水中沉思,让心灵化为这水库中的一尾游鱼,远离尘世和欲望。
还是去亲近这一汪碧水吧。亲近水才能获得生命和自由,亲近欲望就像这尾才上钩的鱼,在失去水时的一刹那,才明白水的不可或缺。
上钩的鱼都挤在水桶里,默默的等待着那不可名状的命运。
垂钓者难以掩饰漫长等待之后胜利的喜悦。有的满载而归,有的小有收获,还有的干脆将桶中的鱼儿重新倒入水中。还是让鱼水和谐吧,把鱼还给水,把自由还给心灵,把水还给大自然,让这湖水永远保持静谧和安宁。
提着空空的鱼桶,人们满载一湖库香而归。



绛县政务在线

绛县文化和旅游局经营主体深化年工作方案

一、进一步提升经营主体发展质量

1、推动文旅项目进展。发挥龙头企业带动作用,加快文化和旅游项目建设步伐。

2、实施A级景区提质增效计划。按照“培育一批、储备一批、评定一批”的原则,深入挖掘优质资源,摸清底数,形成梯队,新建、提升一批资源品位高、发展前景好、市场竞争力强的A级旅游景区,不断壮大A级景区队伍。

二、进一步发挥经营主体集聚效应

1、打造文旅康养集聚区。以绿水青山中条新生态文旅经济示范带为牵引,将绛北大峡谷景区和乡村旅游集聚区打造为文化特色鲜明、经营主体活跃、核心竞争力强的文旅康养集聚区。

2、加大资源开发力度,发挥我县人文底蕴深厚的优势,促进文旅康养示范区建设。

3、推介研学旅行、红色旅游、康养旅游、文化历史、休闲娱乐等旅游项目和精品旅游线路,促进旅游文旅康养示范区发展。

三、进一步优化经营主体发展环境

深入开展“双随机一公开”活动。制定2024年“双随机一公开”监督检查工作方案,对绛县县内开展文旅经营活动的市场主体开展依法依规经营“双随机一公开”监督检查工作。

四、进一步激发民营企业投资兴业活力

1、推动乡村旅游发展。持续推进郝家窑、乔寺等乡村旅游点提档升级,深挖各村特色,推出各有侧重的乡村旅游点。贯彻落实《山西省文旅康养示范区建设财政奖补贴息措施》。

2、持续开展各类节庆活动。推进我县连翘花赏花期、尧的祭祀文化节、东山山古庙会、绛县横水文化旅游节暨非遗民俗美食节、成汤庙文化旅游节、姜嫄圣母文化节、乔寺荷花文化旅游节等节庆活动,激发企业投资兴业活力。

五、进一步扩大经营主体发展市场

持续创优文旅消费场景。推进特色鲜明的旅游休闲街区、夜间文化和旅游消费集聚区创建工作,引导通过本体活化、体验优化、服务信息化,提升品质、丰富业态、完善服务。加快自驾车营地、森林木屋、帐篷酒店等多种住宿业态建设,重点打造特色民宿群。

防控诺如病毒感染 学校幼托机构需关注

诺如病毒具有抵抗力强、感染剂量低、感染后潜伏期短、传播途径多样等特点,是引起学校和托幼机构等人群聚集场所急性胃肠炎疫情的重要病原。近期诺如病毒疫情多发,学校和托幼机构应重点关注并做好防控措施。

日常预防措施

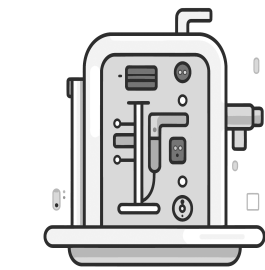
加强学校传染病管理,做好疫情防控储备

托幼机构和学校应做好学生健康管理,严格落实晨(午)检和因病缺勤登记查因等工作。一旦发现呕吐、腹泻等症病人,要及时就医并隔离管理。发现病例异常增多时立即向所属疾控机构及相关部门报告。储备一定数量的漂白粉等含氯消毒剂和一次性口罩、手套等个人防护用品。



加强饮水和食品卫生的管理

提供安全饮用水,加强学校用水管网维护,做好饮用水水质检测,确保供水安全。做好食品原料和加工环节的监管,注意生熟食分开存放,彻底煮熟煮透,处理时砧板、菜刀等厨房用具分开使用。



加强厨工、保育员等从业人员健康管理

托幼机构和学校对厨工、保育员健康状况监测,出现腹泻、呕吐、恶心等肠道传染病相关症状时,应立即暂停工作,及时就医,杜绝带病上班。制作食物和配餐过程中正确佩戴口罩和做好手卫生。

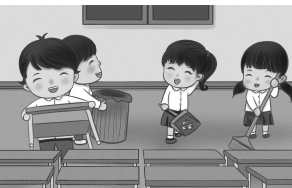


认真做好日常清洁消毒工作,科学规范处理呕吐物

随着流行季节来临,对校区/园区公共场所(如教室、宿舍、食堂、图书馆、卫生间等)定期清洁与通风;对重点部位(如门把手、楼梯扶手、水龙头、便器按钮、电梯按钮、上下床扶手等)进行定期清洁与消毒;卫生间设有洗手池,并配备流动水和肥皂或洗手液;规范处理呕吐物和粪便并做好清洁消毒工作。

强化健康宣教

加强肠道传染病预防控制宣传教育,提醒学生、教职工在外就餐时注意食品卫生安全;增强学生和教职工的洗手意识,做好手卫生,养成良好的个人



卫生习惯。

保持健康生活方式
合理膳食、增加户外活动、适量运



动,增强学生和教职工身体抵抗力。

疫情控制措施

学校出现呕吐或腹泻患者增多或有疫情发生时,除继续做好上述预防措施外,还需在卫生部门的指导下实施:

及时报送疫情信息

疫情情况发生变化时,应及时向属地疾控部门报告疫情信息。协调配合疾控部门做好流行病学调查、标本采集等暴发调查和预防控制工作。

严格落实病例管理

病例须居家停课或集中到学校隔离区域进行隔离,待符合解除隔离标准后方可正常返校复课;厨工、保育员等从业人员需症状消失、确保传染风险消除后方可返岗工作。



规范开展消毒工作

经过规范培训的人员在做好个人防护的前提下,规范开展消毒工作。重点对被患者呕吐物、粪便等污染的环境物体表面、生活用品、食品加工工具、生活饮用水等进行消毒。

·健康你我他·

绛县疾控中心宣